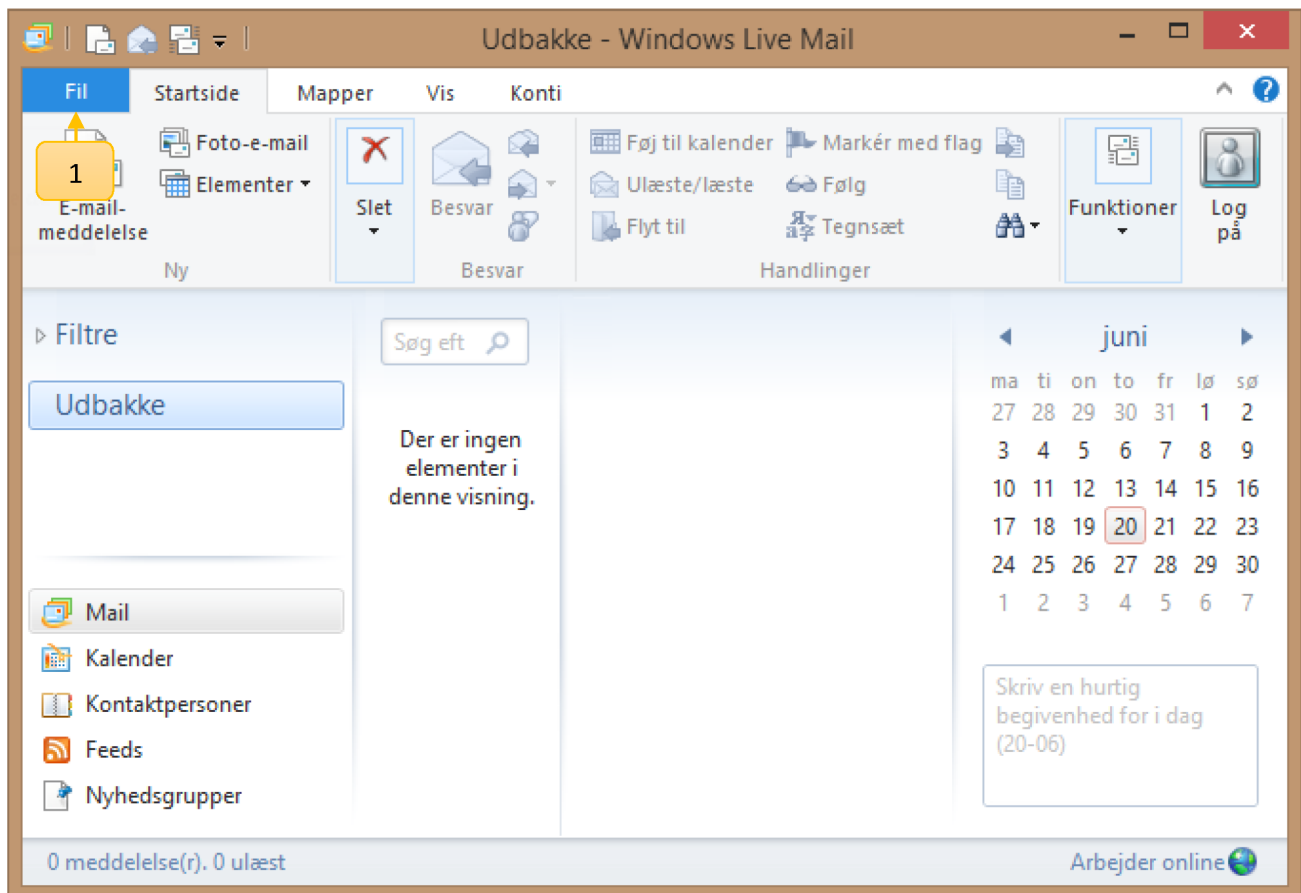
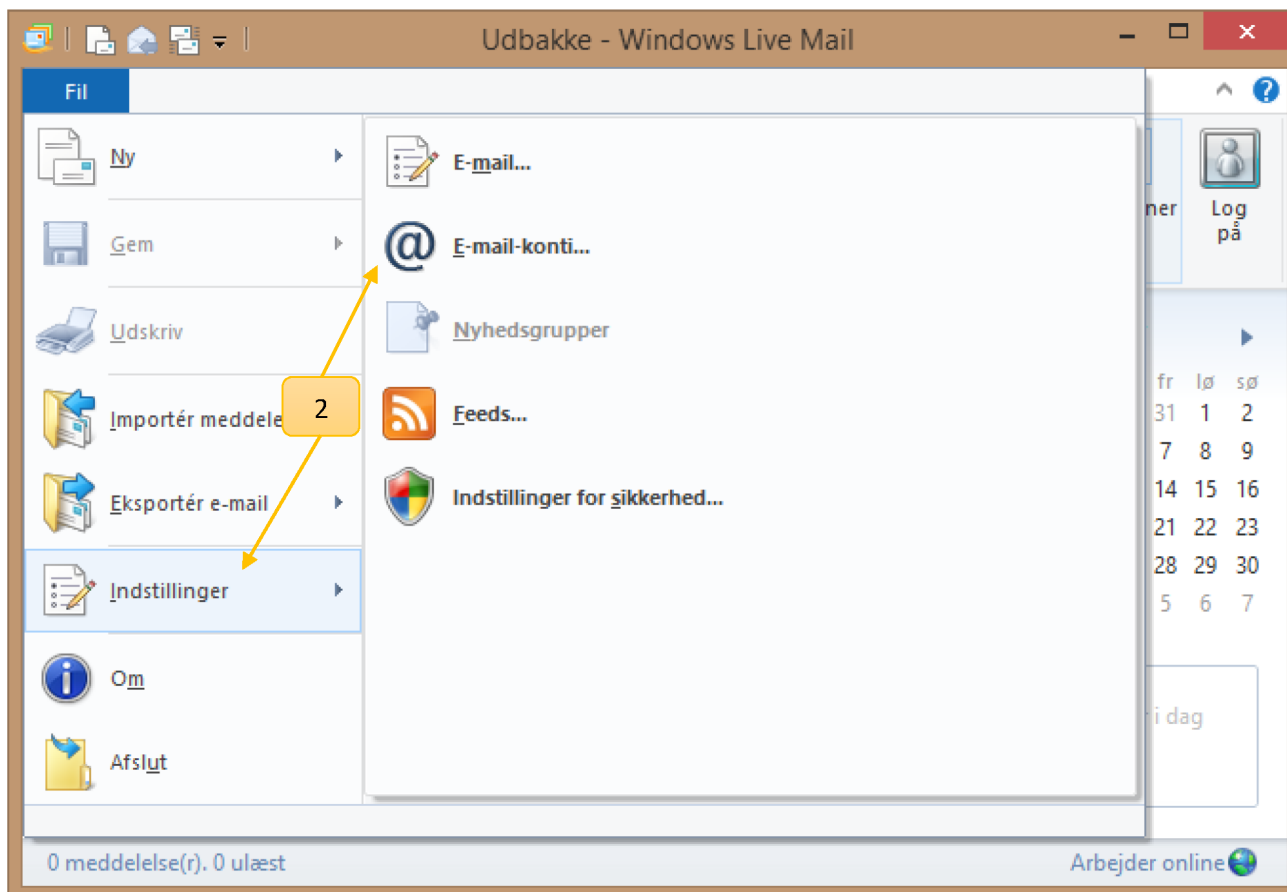


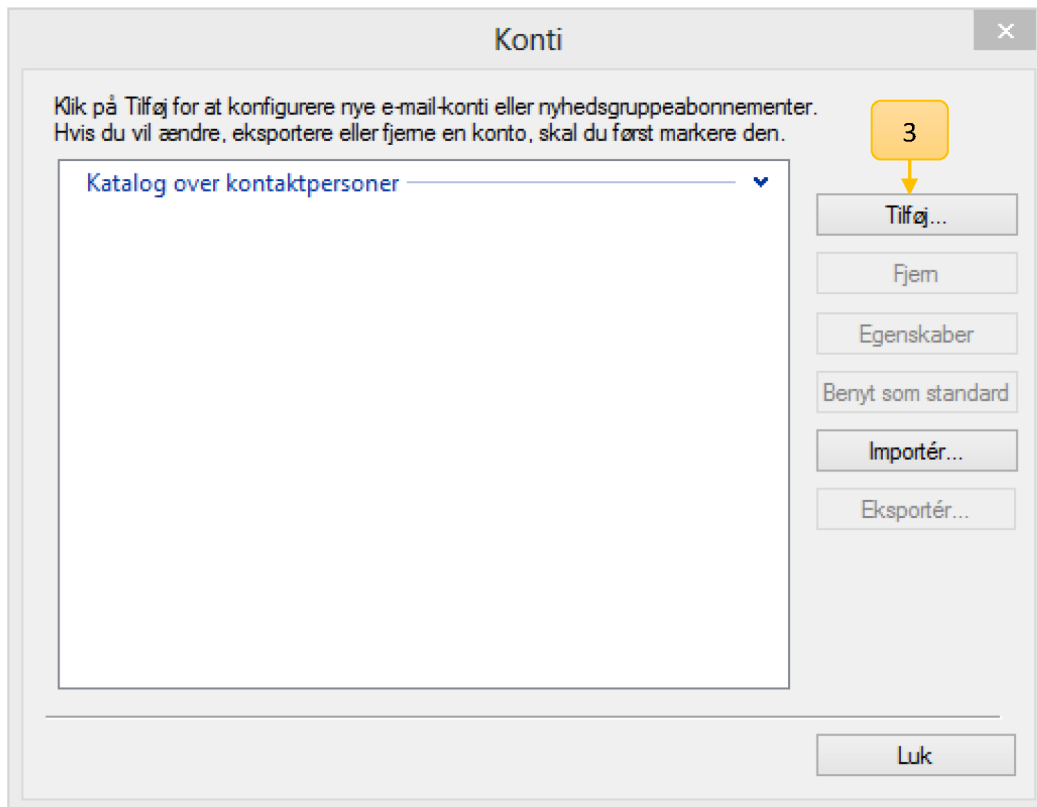
Vejledning i opsætning af POP3 e-mail i Windows Live Mail 2012



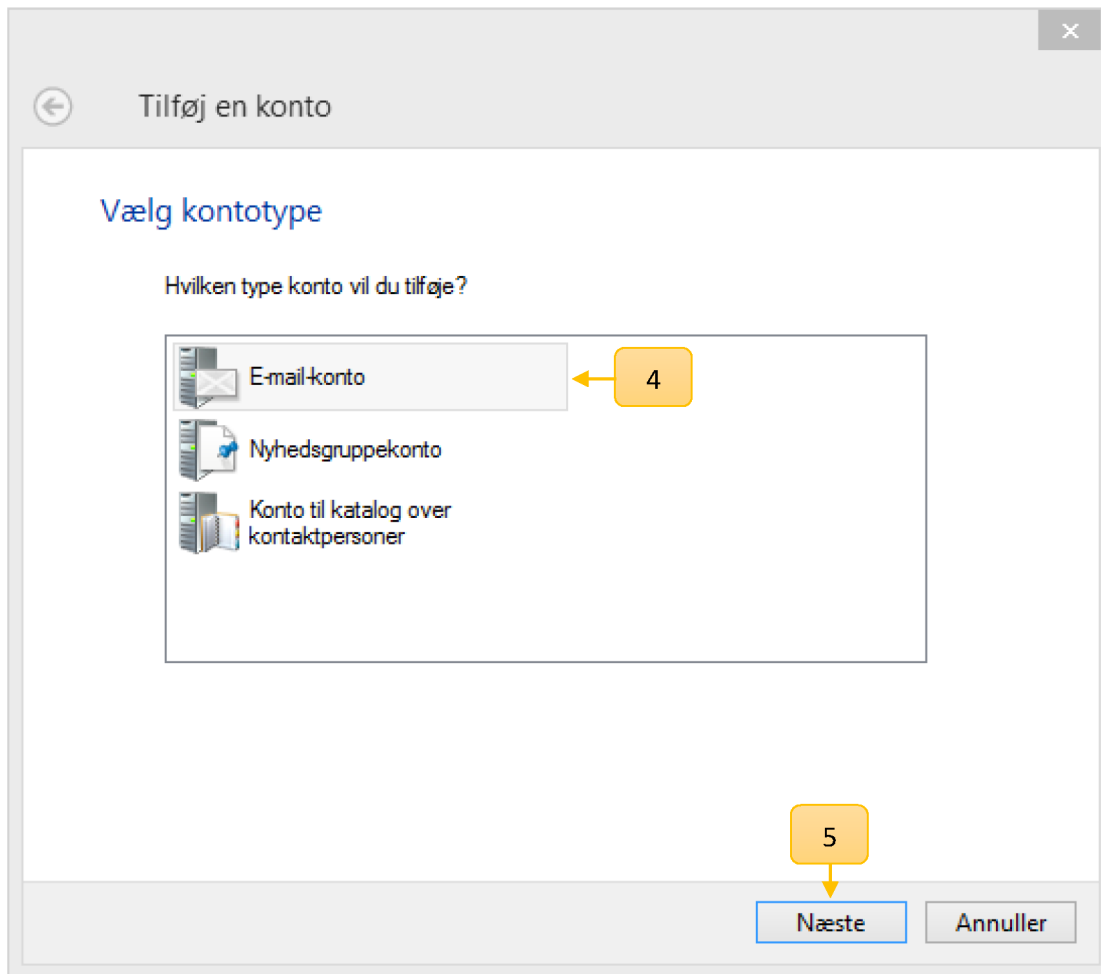
1. Tryk på **Fil**



2. Tryk på **Indstillinger**, og tryk herefter på **E-mail-konti...**



3. Tryk på **Tilføj...**



4. Marker **E-mail-konto**
5. Tryk på **Næste**

Windows Live Mail

Tilføj dine e-mail-konti

Hvis du har et Windows Live ID, skal du logge på nu. Hvis ikke, skal du oprette et senere.
[Log på Windows Live](#)

E-mail-adresse: 6

[Få en Windows Live-e-mail-adresse](#)

Adgangskode: 7

Husk denne adgangskode

Vist navn til dine sendte meddelelser: 8

Konfigurer serverindstillingerne manuelt 9

10

De fleste e-mail-konti fungerer med Windows Live Mail, herunder Hotmail, Gmail og mange andre.

6. Indtast din **e-mail-adresse** i feltet **E-mail-adresse**
7. Indtast din **adgangskode** i feltet **Adgangskode**
8. Indtast dit navn i feltet **Vist navn til dine sendte meddelelser**
9. Marker **Konfigurer serverindstillingerne manuelt**
10. Tryk på **Næste**



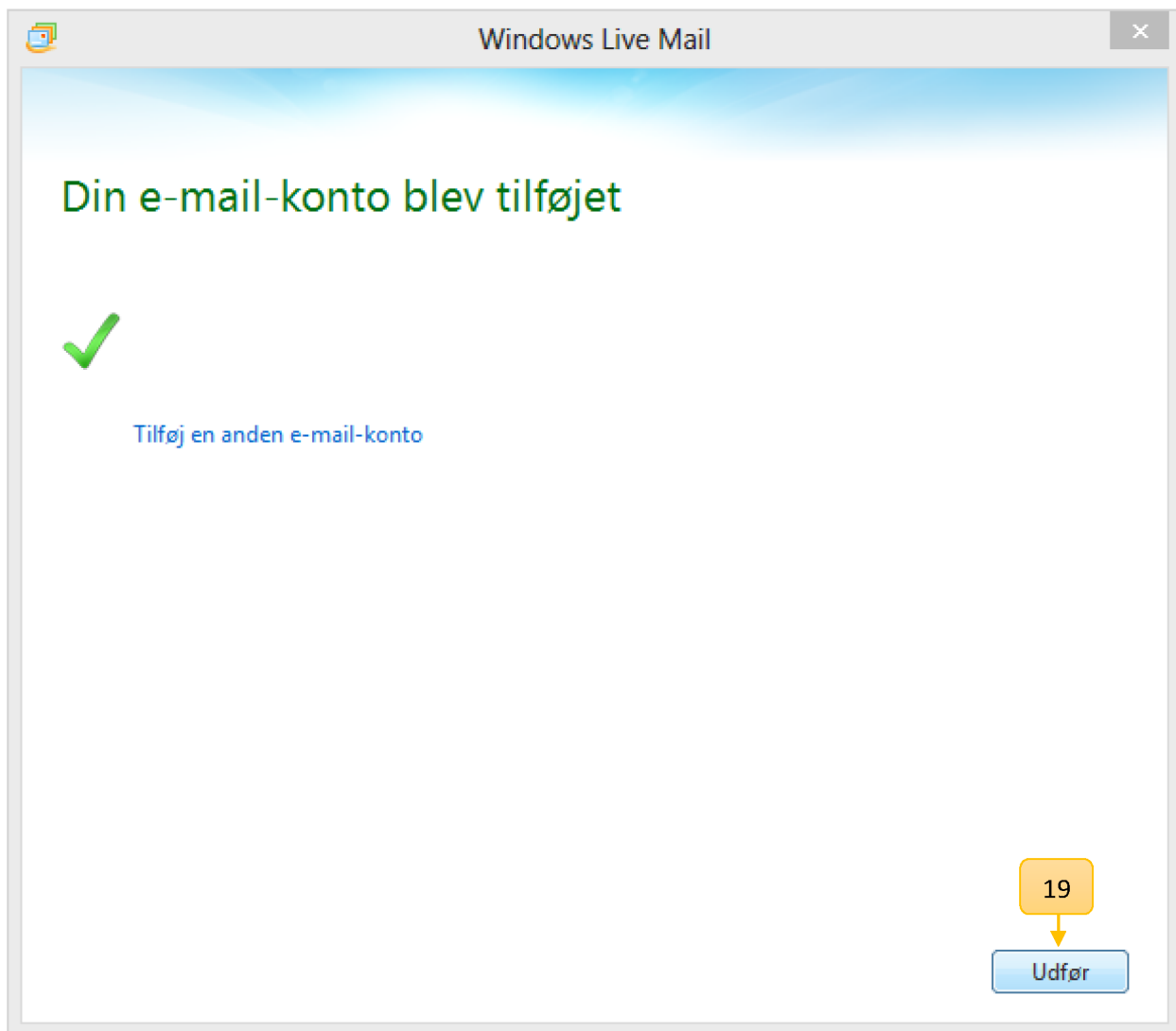
Under **Oplysninger om indgående server**:

11. Under **Servertype** vælg **POP**
12. Indtast mail.gvdnet.dk i feltet **Serveradresse**
13. Indtast 110 i feltet **Port**
14. Indtast din **e-mail-adresse** i feltet **Logonbrugernavn**

Under **Oplysninger om udgående server**:

15. Indtast mail.gvdnet.dk i feltet **Serveradresse**
16. Indtast 587 i feltet **Port**
17. Marker **Kræver godkendelse**

18. Tryk på **Næste**



19. Tryk på **Udfør**

Din e-mail er nu opsat og klar til brug.