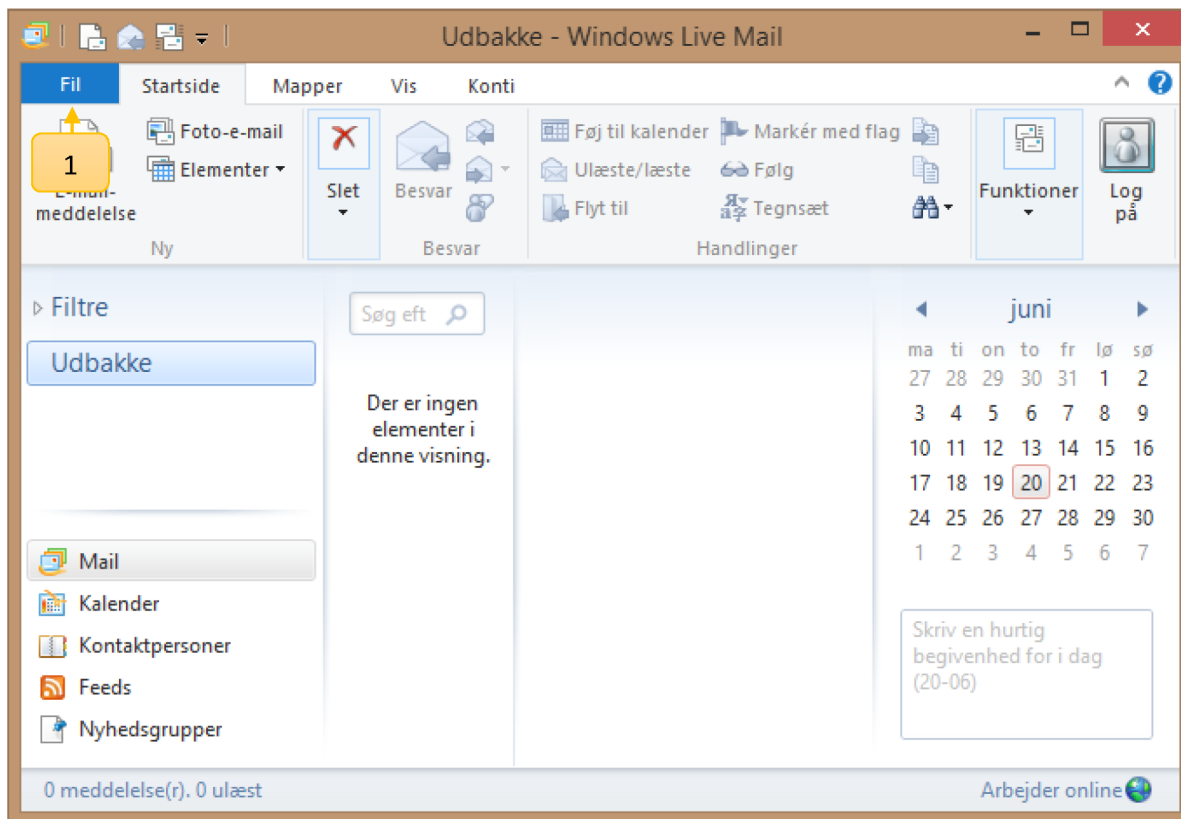
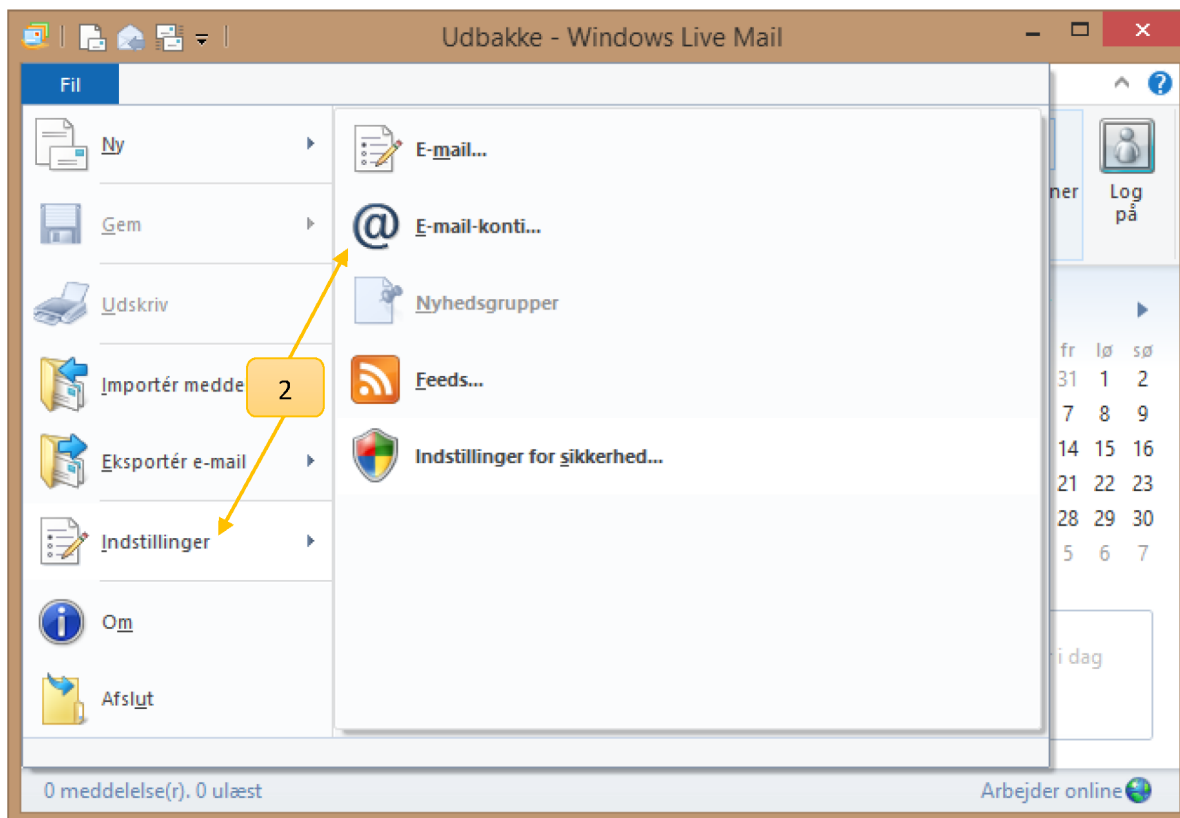


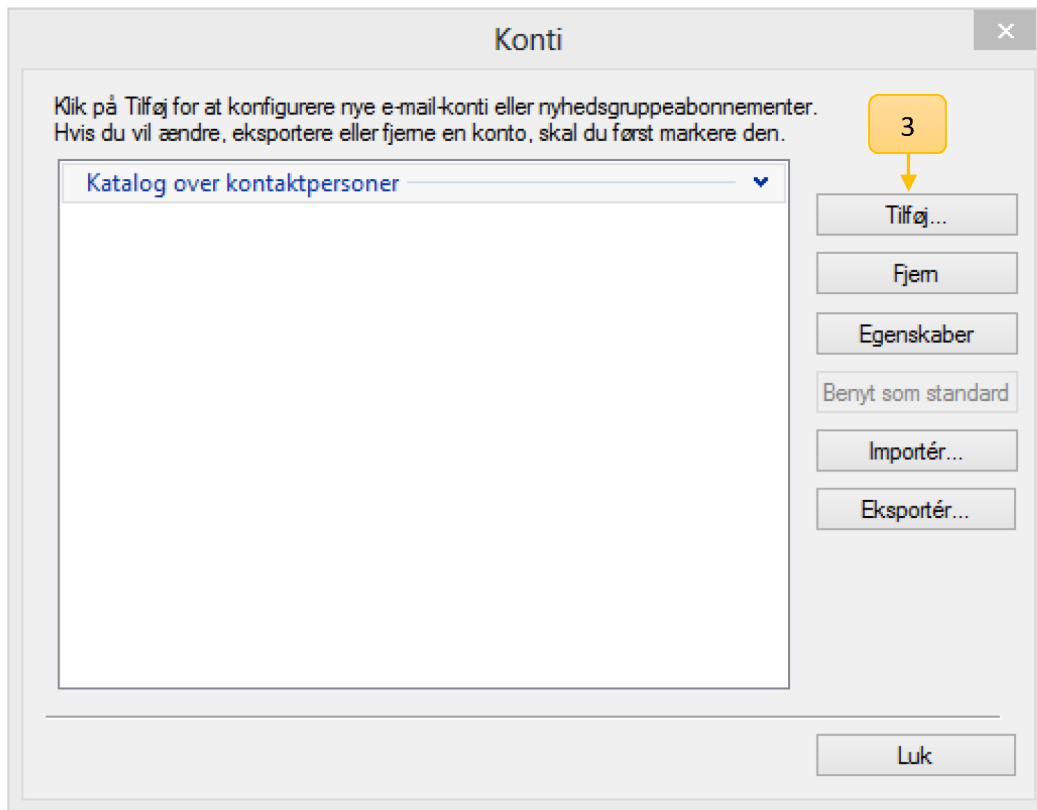
Vejledning i opsætning af IMAP e-mail i Windows Live Mail 2012



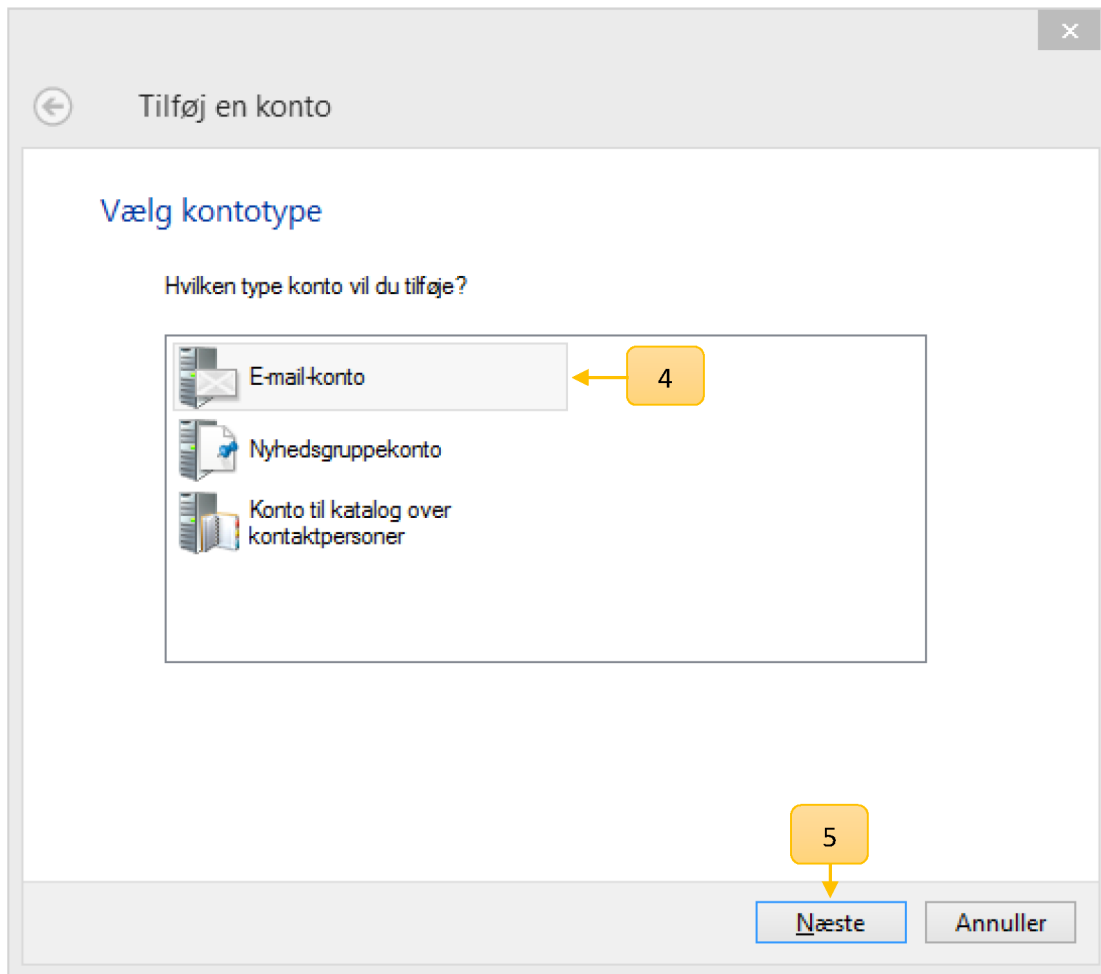
1. Tryk på **Fil**



2. Tryk på **Indstillinger**, og tryk herefter på **E-mail-konti...**



3. Tryk på **Tilføj...**



- Tryk på **E-mail-konto**
- Tryk på **Næste**

6. Indtast din **e-mail-adresse** i feltet **E-mail-adresse**
7. Indtast din **adgangskode** i feltet **Adgangskode**
8. Indtast dit navn i feltet **Vist navn til dine sendte meddelelser**
9. Marker **Konfigurer serverindstillingerne manuelt**
10. Tryk på **Næste**

Konfigurer serverindstillinger

Hvis du ikke kender indstillingerne til din e-mail-server, skal du kontakte din internetudbyder eller netværksadministrator.

Oplysninger om indgående server

Servertype: IMAP

Serveradresse: mail.gvdnet.dk

Port: 143

Kræver en sikker forbindelse (SSL)

Kræver godkendelse

Godkend ved hjælp af: Ryd tekst

Logonbrugernavn:

Oplysninger om udgående server

Serveradresse: mail.gvdnet.dk

Port: 587

Kræver en sikker forbindelse (SSL)

Kræver godkendelse

Buttons: Annuller, Tilbage, Næste

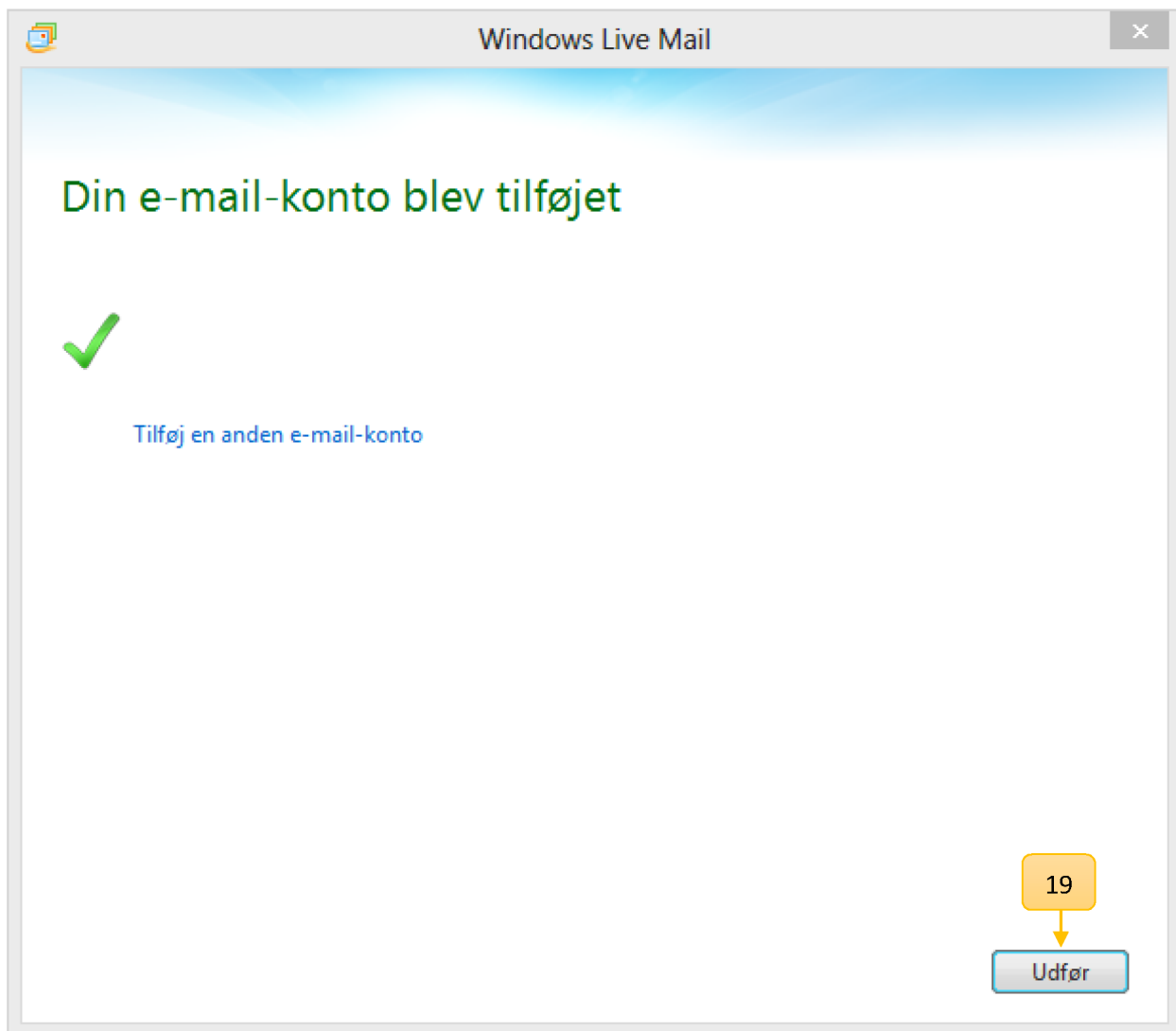
Under **Oplysninger om indgående server**:

11. Under **Servertype** vælg **IMAP**
12. Indtast mail.gvdnet.dk i feltet **Serveradresse**
13. Indtast 143 i feltet **Port**
14. Indtast din **e-mail-adresse** i feltet **Logonbrugernavn**

Under **Oplysninger om udgående server**:

15. Indtast mail.gvdnet.dk i feltet **Serveradresse**
16. Indtast 587 i feltet **Port**
17. Marker **Kræver godkendelse**

18. Tryk på **Næste**



19. Tryk på **Udfør**

Din e-mail er nu opsat og klar til brug.