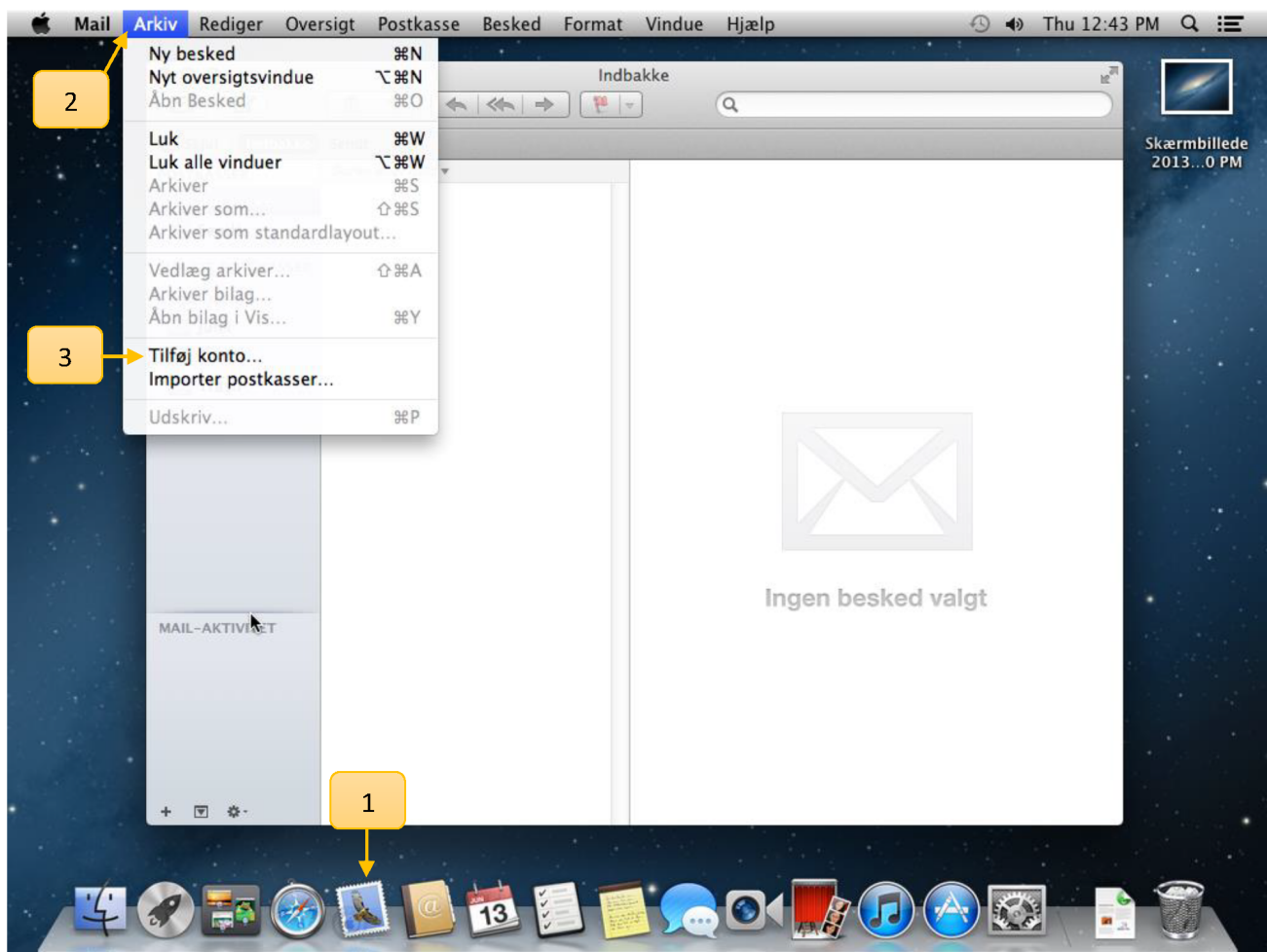


Vejledning i opsætning af IMAP e-mail i Mac OSX Mail



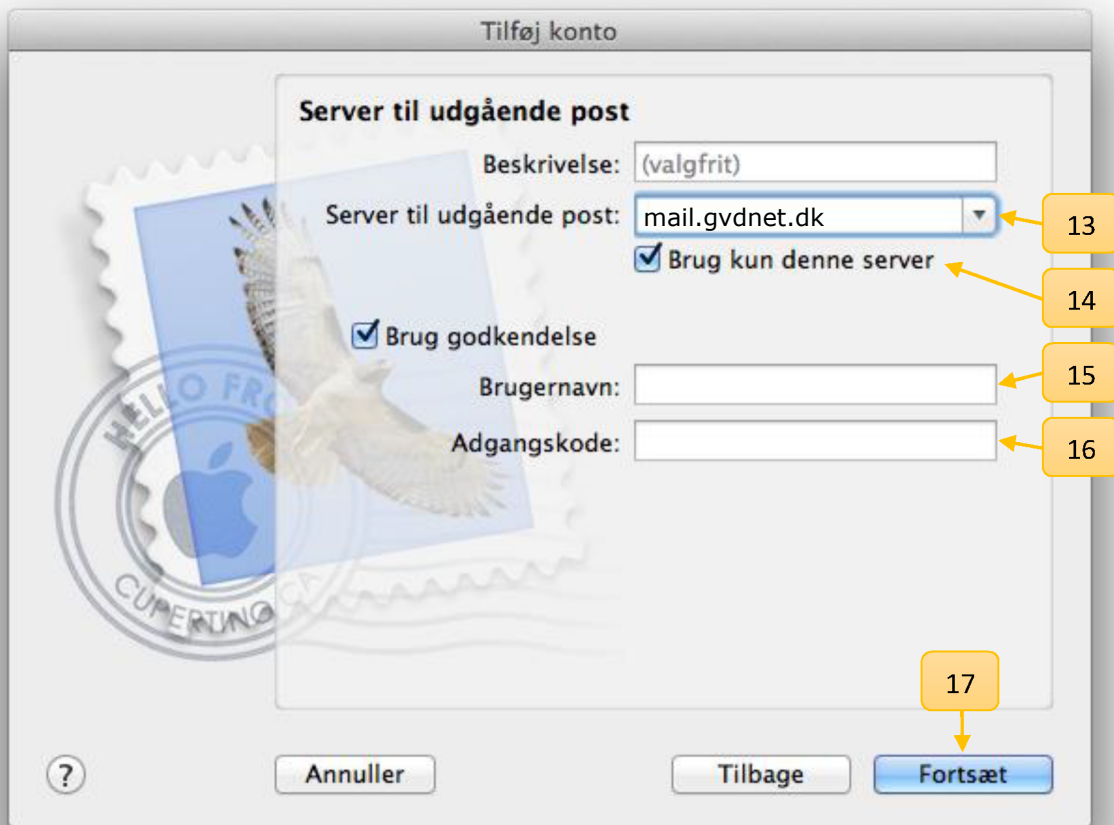
1. Åben **Mail**
2. Tryk på **Arkiv**
3. Tryk på **Tilføj konto...**



4. Indtast dit navn i feltet **Fulde navn**
5. Indtast din **e-mail-adresse** i feltet **E-port-adresse**
6. Indtast din **adgangskode** i feltet **Adgangskode**
7. Tryk på **Fortsæt**



8. Vælg **IMAP** under **Kontotype**
9. Indtast mail.gvdnet.dk i feltet **Server til indgående post**
10. Indtast din **e-mail-adresse** i feltet **Brugernavn**
11. Indtast din **adgangskode** i feltet **Adgangskode**
12. Tryk på **Fortsæt**



13. Indtast mail.gvdnet.dk i feltet **Server til udgående post**
14. Marker **Brug godkendelse**
15. Indtast din **e-mail-adresse** i feltet **Brugernavn**
16. Indtast din **adgangskode** i feltet **Adgangskode**
17. Tryk på **Fortsæt**



18. Tryk på **Opret forbindelse**



19. Tryk på **Opret**

Din e-mail er nu opsat og klar til brug.